

EMIS (European MSM Internet Survey) est la plus grande enquête internationale multilingue menée auprès des hommes gais, bi et des autres hommes ayant des rapports sexuels avec d'autres hommes (HSH ou HARSAH). Les données ont été récoltées entre octobre 2017 et janvier 2018. Le présent rapport communautaire est le second au travers duquel nous souhaitons vous faire un retour.

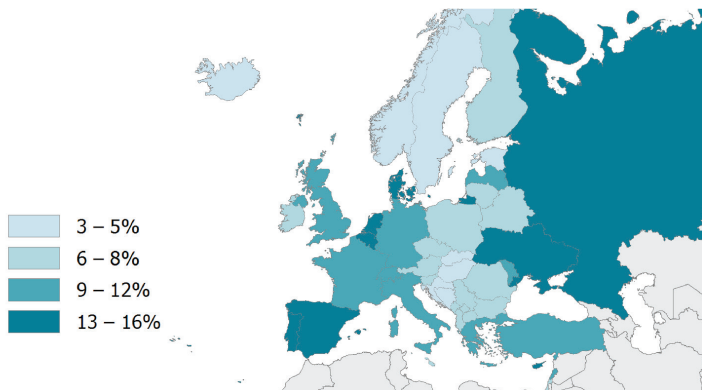
RÉSULTATS CLÉS CONCERNANT LES 13'000 RÉPONDANTS VIVANT AVEC LE VIH DANS 48 PAYS



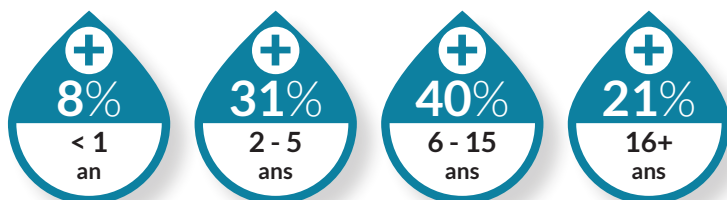
Ce deuxième rapport communautaire publié à l'occasion de la Journée mondiale 2020 pour les enjeux liés au VIH est basé sur les réponses de 13'172 (10%) hommes ayant découvert vivre avec le VIH et résidant dans l'un des 48 pays indiqués sur la carte. Nous leur témoignons notre plus grande reconnaissance, ainsi qu'aux 137'000 hommes ayant répondu à EMIS-2017. Le présent rapport, ainsi que les rapports nationaux et communautaires sont disponibles sur www.emis2017.eu.

OÙ VIVEZ-VOUS

% de répondants à EMIS vivant avec le VIH



NOMBRE D'ANNÉES DEPUIS QUE VOUS AVEZ DÉCOUVERT VIVRE AVEC LE VIH



HÉPATITES

65% ont reçu un schéma vaccinal complet pour l'hépatite A

73% ont reçu un schéma vaccinal complet pour l'hépatite B

22% ont déjà reçu un co-diagnostic pour l'hépatite B ou C

VOTRE TRAITEMENT ANTI-VIH

96% d'entre vous ont eu une consultation de suivi pour le VIH dans les 6 derniers mois

90% d'entre vous prenaient un traitement antirétroviral (ART)

82% d'entre vous ont une charge virale supprimée (indétectable)

La cascade des soins pour le VIH montre de meilleurs résultats en Europe du Nord et de l'Ouest qu'en Europe du Sud et de l'Est

AGE, MIGRATION ET CONJUGALITÉ

4%
14-24

36%
25-39

45%
40-54

12%
55-64

3%
65+

18% sont nés à l'étranger

51% sont célibataires

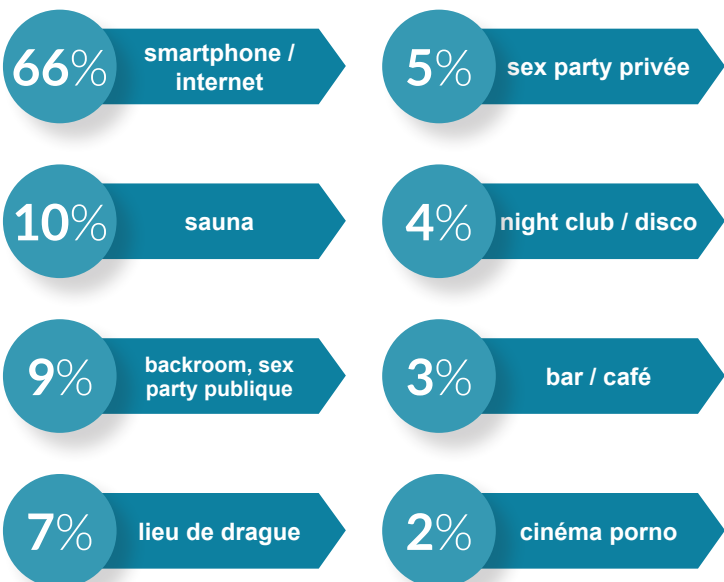
7% ne sont pas sûrs d'être dans une relation stable / pour qui c'est compliqué

42% sont dans une relation stable

parmi les 42% personnes ayant une relation stable, 43% ont un partenaire qui vit également avec le VIH.

EMIS (European MSM Internet Survey) est la plus grande enquête internationale multilingue menée auprès des hommes gais, bi et des autres hommes ayant des rapports sexuels avec d'autres hommes (HSH ou HARSAH). Les données ont été récoltées entre octobre 2017 et janvier 2018. Le présent rapport communautaire est le second au travers duquel nous souhaitons vous faire un retour.

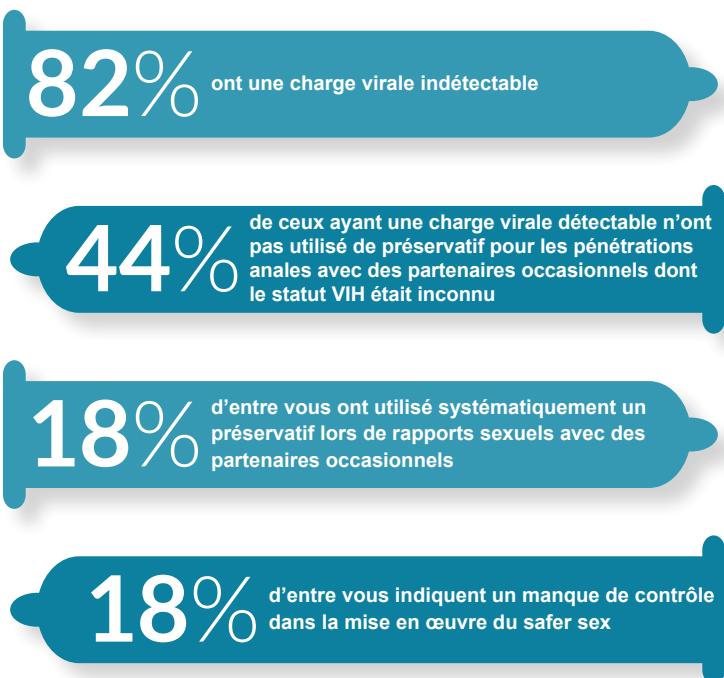
OÙ AVEZ-VOUS RENCONTRÉ VOTRE DERNIER PARTENAIRE AVEC QUI VOUS AVEZ EU UN RAPPORT SEXUEL EN DEHORS D'UNE RELATION STABLE.



IST DIAGNOSTIQUÉES AU COURS DE L'ANNÉE PRÉCÉDENTE



RÉDUCTION DES RISQUES DE TRANSMISSION DU VIH

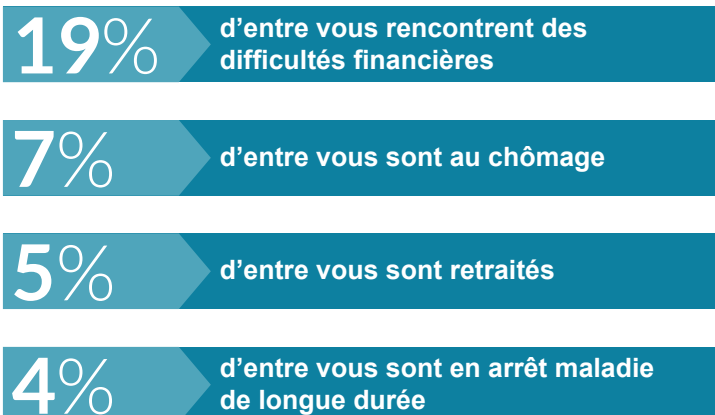


CONNAISSANCE DE LA NOTION I=I (Indétectable = Intransmissible)

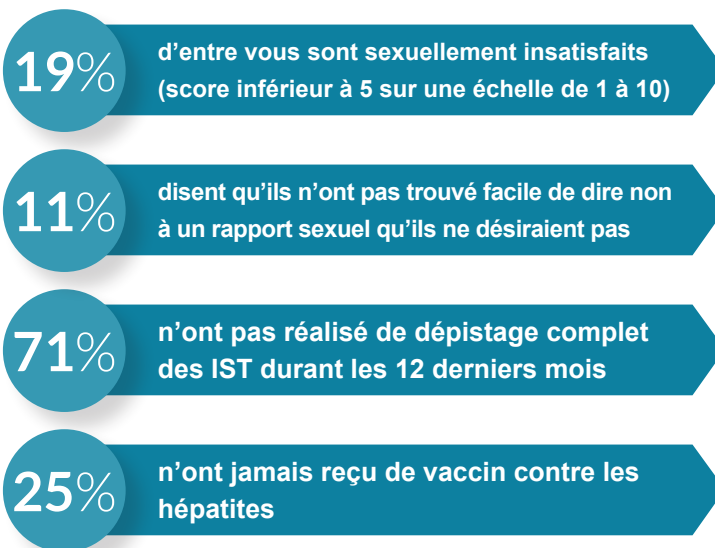
! 85%

85% des hommes vivant avec le VIH savent que, lorsque la charge virale est indétectable, il n'y a aucun risque de transmission du VIH. Parmi tous les répondants (EMIS-2017 Rapport communautaire Vol. 1) 57% le savent. Cela souligne la nécessité de poursuivre la promotion de I=I auprès des hommes gays et bis et en particulier auprès de ceux vivant avec le VIH et du personnel de santé qui les accompagne.

VOTRE SITUATION ÉCONOMIQUE



SANTÉ SEXUELLE



EMIS (European MSM Internet Survey) est la plus grande enquête internationale multilingue menée auprès des hommes gais, bi et des autres hommes ayant des rapports sexuels avec d'autres hommes (HSH ou HARSAH). Les données ont été récoltées entre octobre 2017 et janvier 2018. Le présent rapport communautaire est le second au travers duquel nous souhaitons vous faire un retour.

STRESS DES MINORITÉS

19%

d'entre vous ont été insultés verbalement durant l'année précédente

17%

d'entre vous ne sont pas out ou seulement auprès de quelque personnes

8%

d'entre vous montrent des signes d'anxiété sévère ou de dépression

25%

ont pensé à se faire du mal ou ont pensé qu'il valait mieux être mort

POURCENTAGE D'HOMMES VIVANT AVEC LE VIH AYANT CONSOMMÉ CES SUBSTANCES AU COURS DE L'ANNÉE PRÉCÉDENTE



63%

ont consommé du poppers



46%

ont consommé un traitement contre les dysfonctions érectiles



34%

ont consommé du cannabis



23%

ont consommé de l'ecstasy (cachet ou poudre)



21%

ont consommé de la cocaïne



16%

ont consommé des sédatifs ou des tranquillisants

CONSOMMATION DE SUBSTANCES PSYCHOACTIVES

6%

d'entre vous se sont injectés des substances psychoactives (hors stéroïdes) durant l'année précédente

17%

ont utilisé des produits stimulants pour rendre les rapports sexuels plus intenses ou plus longs durant les 4 dernières semaines.

SERVICES DE SOUTIEN EN CAS DE CONSOMMATION

! 18%

des répondants vivant avec le VIH présentent des signes de dépendance à l'alcool, mais seulement 12% d'entre eux indiquent avoir consulté un·e professionnel·le de santé au sujet de leur consommation d'alcool.

! 10%

des répondants vivant avec le VIH sont inquiets de leur consommation de substances mais seulement 21% d'entre eux indiquent avoir consulté un·e professionnel·le de santé au sujet de leur consommation de substances psychoactives.